

TANO

接続説明書

使用上の注意

接続図

接続方法

困ったときは…

使用上の注意

本書は、事故防止と健康のための重要な注意事項、および製品の取り扱い方法を示しています。よくお読みのうえ、本製品を正しくお使いください。お読みになったあとは、いつでも見られるところに必ず保管してください。

安全にお使いいただくために

- モニタ、制御システム（PC）、Kinect® センサーを不安定な場所に置かないでください。
- 家具や他の人にぶつからないよう広い場所を確保してください。
- 滑りやすい床に注意して、運動しやすいお履き物で実施してください。
- コード類を踏んだり、足に引っ掛けないように配置してください。
- ご利用の際は専属のスタッフが監督し、体調、ケガなどに十分ご注意ください。
- 制御システム（PC）の周りには荷物を置かず、排熱しやすいようにしてください。
- 濡れた手でシステム端末に触れたり、湿度の高い場所では使用しないでください。
- 他のソフトウェアをインストールやシステムを分解、カスタマイズはしないでください。

Kinect® センサーについて

- センサーは、USB3.0以上のポートに挿す必要があります。
- センサーには至近距離のものが映らないようにしてください。
- パイプ椅子や鏡等の金属類は反射して誤検知する場合があります。
- 骨格を取得するプログラムにおいて、身長100cm以下の方は認識できません。
- スピーカーの近くや騒がしい所では、音・声の認識が正しく行えない場合があります。
- 直射日光の当たる場所では使用しないでください。
屋外で使用する場合、テント等の日よけを利用してセンサーと体験者に直射日光が当たらないようにしてください。周囲からの反射光にもご注意ください。
- 精密機械につき、落とさないように設置してください。
- レンズ部分には指などで触れないでください。レンズが汚れた場合は、乾いた布でやさしく拭いてください。

電源・接続について

- 終了時は、右上の「×」（閉じる）アイコンをクリック、またはPC本体の電源ボタンを軽く押して下さい。
- 起動中にケーブルを抜かないでください。PCの故障につながります。

インターネット・印刷機能について

- 「ネット動画」「ニュース」をご利用の場合、PCをインターネット接続する必要があります。
- 「印刷」をご利用の場合、PCをプリンターに接続する必要があります。
- プリンターが未接続の場合は印刷機能はご利用できません。

接続図

- 制御システム Windows8.1/10(64bit) ※32bitのOSではご利用できません
- センサー Xbox One Kinect® センサー
- アダプタ Microsoft Xbox One Kinect® センサー用 Windows PC 接続用アダプタ
- 入力装置 キーボード・マウス・テンキーボード
- 出力装置 モニタ・液晶テレビ・プロジェクター等

据置式の場合	可動式の場合
① 液晶モニタ	① 液晶モニタ
② 制御システム (PC)	② 制御システム (PC)
③ Kinect® センサー※	③ Kinect® センサー※
④ TV マウントホルダー	④ TV マウントホルダー
⑤ HDMI ケーブル	⑤ HDMI ケーブル
⑥ マウス / コントローラー	⑥ マウス / コントローラー
	⑦ 無停電装置
	⑧ 可動式設置台

※ その他PCと出力装置を繋ぐケーブルが必要になります。

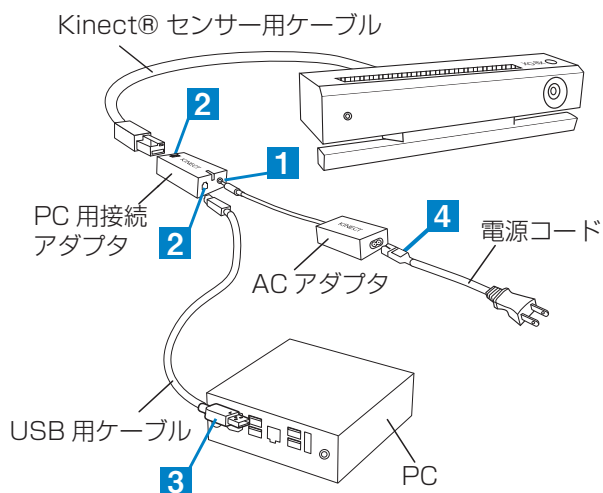
※ TANOは Kinect for Windows® V2の対応製品になっております。
Kinect for Windows® V1ではご利用いただけませんのでご注意ください。

接続可能な機器	
インターネット環境	一部のコンテンツに必要
三脚	センサー設置用器具
プリンター	撮影した写真や脳トレなどの印刷物等を出力する際に必要

※ 接続可能な機器につきましては本製品の専用機器ではありません。お客様のご希望に応じてご用意ください。

接続方法

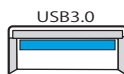
1 Kinect® センサーを接続する



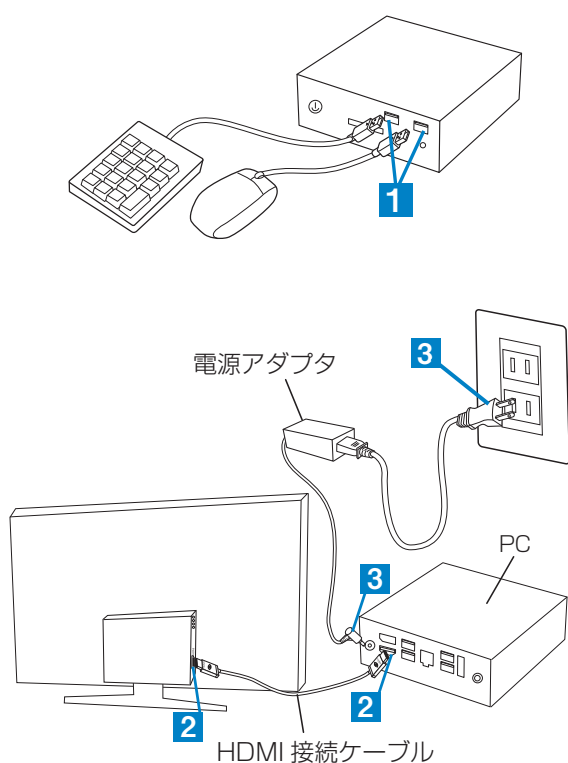
- 1 ACアダプタとPC用接続アダプタを接続します。
- 2 PC用接続アダプタにUSB用ケーブルとKinect®センサー用ケーブルを接続します。
- 3 USBケーブルをPCに接続します。
※必ずUSB3.0以上のポートに接続してください。
- 4 電源コードをACアダプタに差し込みます。

USB3.0以上のポートについて

USB3.0は「青色」の差込口もしくは「SS」と書かれた差込口が目印です。

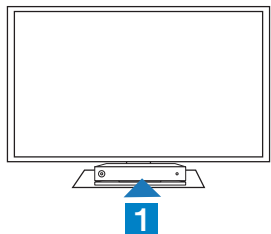


2 PCを接続する



- 1 マウス・テンキーボードのUSBケーブルの両方もしくは一方をPC本体に接続します。
※マウス・テンキーボードはお客様が操作しやすい方をご使用ください。
- 2 HDMI接続ケーブルをモニターとPCに接続します。
※HDMIの接続場所はモニターの製品により異なります。
- 3 電源アダプタをPCに接続し、電源コードをコンセントに差し込みます。

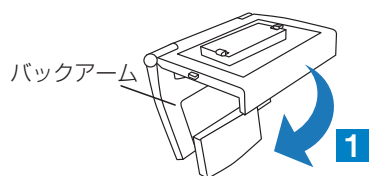
3 Kinect® センサーを配置する



【モニタの下に置く場合】

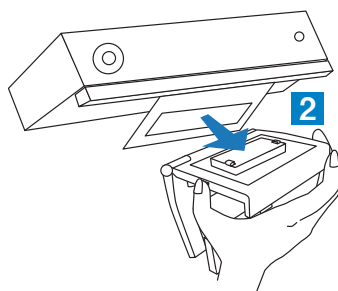
- 1 Kinect® センサー をモニタの「中央」の位置に配置してください。モニタから体験者が離れている場合は、三脚等を使用して Kinect® センサーが体験者の正面にくるように設置してください。

※ Kinect®センサーはカメラ用三脚（本製品の専用外機器）に付けることができますので、設置場所に応じてご利用下さい。

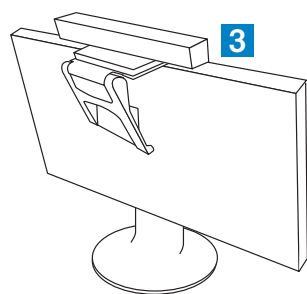


【モニタの上に置く場合】

- 1 Kinect® センサー TV マウントホルダーのバックアームを開きます。

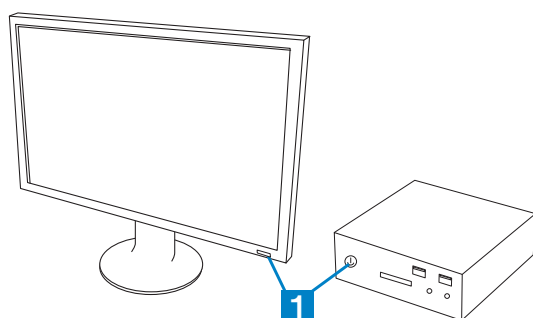


- 2 TV マウントホルダーに Kinect® センサーを固定します。両側のツメを同時に押した状態で Kinect® センサーの四角く穴のあいた部分に TV マウントホルダーの突き出た部分をはめ込みます。



- 3 使用するモニタの上にL字にひっかけるような形で設置します。地面と Kinect® センサーが水平になるように開く角度を調節してください。

4 電源を入れる



- 1 モニタと PC の電源を入れます。

※ モニタ、PCの電源の場所は製品によって異なります。

困ったときは…

本製品を使用中にトラブルが発生したときは、下記の対処法を参照してください。
該当するトラブルが見つからない場合はホームページ (<http://www.tano.in/>) を参照にしてください。

モニタに出力された画面が小さく（または大きく）表示される

- PCを再起動してください。改善されない場合は、PCの「画面の解像度」を1280×720（推奨）以上もしくはフルHD（1920×1080）に設定し、PCを再起動してください。
（画面の解像度は、PCの「デスクトップ」を開いている状態で右クリック、または「コントロールパネル」の「ディスプレイ」を選択し調整ができます）

モニタから音が出ない

- モニタまたはPCの音量が「切」や「ミュート」に設定されていないかご確認ください。また、PCとモニタがHDMIケーブルで接続されている事をご確認ください。改善されない場合、TANOソフトウェアを起動後、「設定」を選択し、「BGM音量」及び「効果音音量」の項目を「なし」以外に設定してください。
- PCの音量設定については、右下のスピーカマークを右クリックし、「再生デバイス」を選択すると一覧が表示されます。その中から接続しているモニタを右クリックし、「既定のデバイスとして設定」を選択後、画面を閉じてください。

Kinect® センサーが反応しない

- 検知エリアとKinect® センサーの距離が近すぎる場合があります。センサーの設定距離（0.5～8m）によって検知範囲が変わりますので、画像を確認しながらトップ画面又は詳細設定で設定してください。
- Kinect® センサー本体のライトが点灯しているかご確認ください。（センサー本体の正面右側にライトが点灯します。また、ACアダプタにもライトが点灯します）
点灯していない場合は、PCに接続するKinect® センサーのUSBケーブルとKinect® センサーの電源ケーブルをもう一度挿入し直して、PCを再起動してください。
- Kinect® センサーのUSBケーブルは、必ずUSB3.0に接続してください。
（青い差込口もしくは「SS」と書かれた差込口が目印です）

プログラムの動きが遅い

- Kinect® センサーの近くに障害物がないことを確認してください。障害物が体験者より手前側に映りこんでいる場合、Kinect® センサーの近くに障害物が映らないよう設置調整を行ってください。テーブルに Kinect® センサーを置く場合は、テーブル表面の映りこみにもご注意ください。
- PC の処理に負荷がかかっている可能性があります。TANOソフトウェア以外に起動しているアプリケーションがある場合、TANOソフトウェア以外のアプリケーションを終了してください。また、お使いの PC スペックによって処理速度が異なるため、遅くなる場合があります。

TANO 起動中に下のタスクバーが表示される

- TANOを一旦終了し、右クリックし、「プロパティ」から「タスクバーを自動的に隠す」にチェックを入れてください。

TANO